

François TARTARIN
Géomètre-Expert DPLG - Diplômé de l'Institut de Topométrie

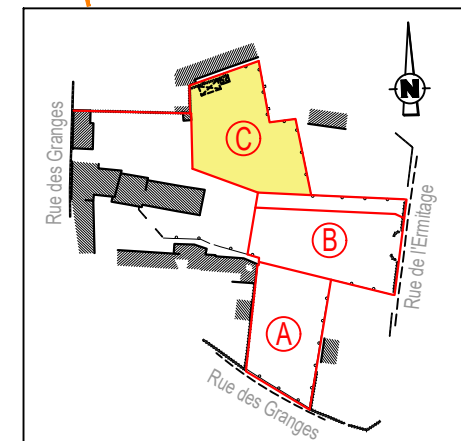


ORDRE DES
GEOMETRES-EXPERTS

17 rue de la Douzillère - 37300 JOUE-LES-TOURS
TEL : 02.47.67.03.86 - FAX : 02.47.53.21.07
francois.tartarin@geometre-expert.fr

- DEPARTEMENT : INDRE-ET-LOIRE
- COMMUNE : MONTS
- SECTION : BL n°52 et 58
- LIEUDIT : 23, RUE DES GRANGES

PLAN DE VENTE - *Lot C*



A la requête de



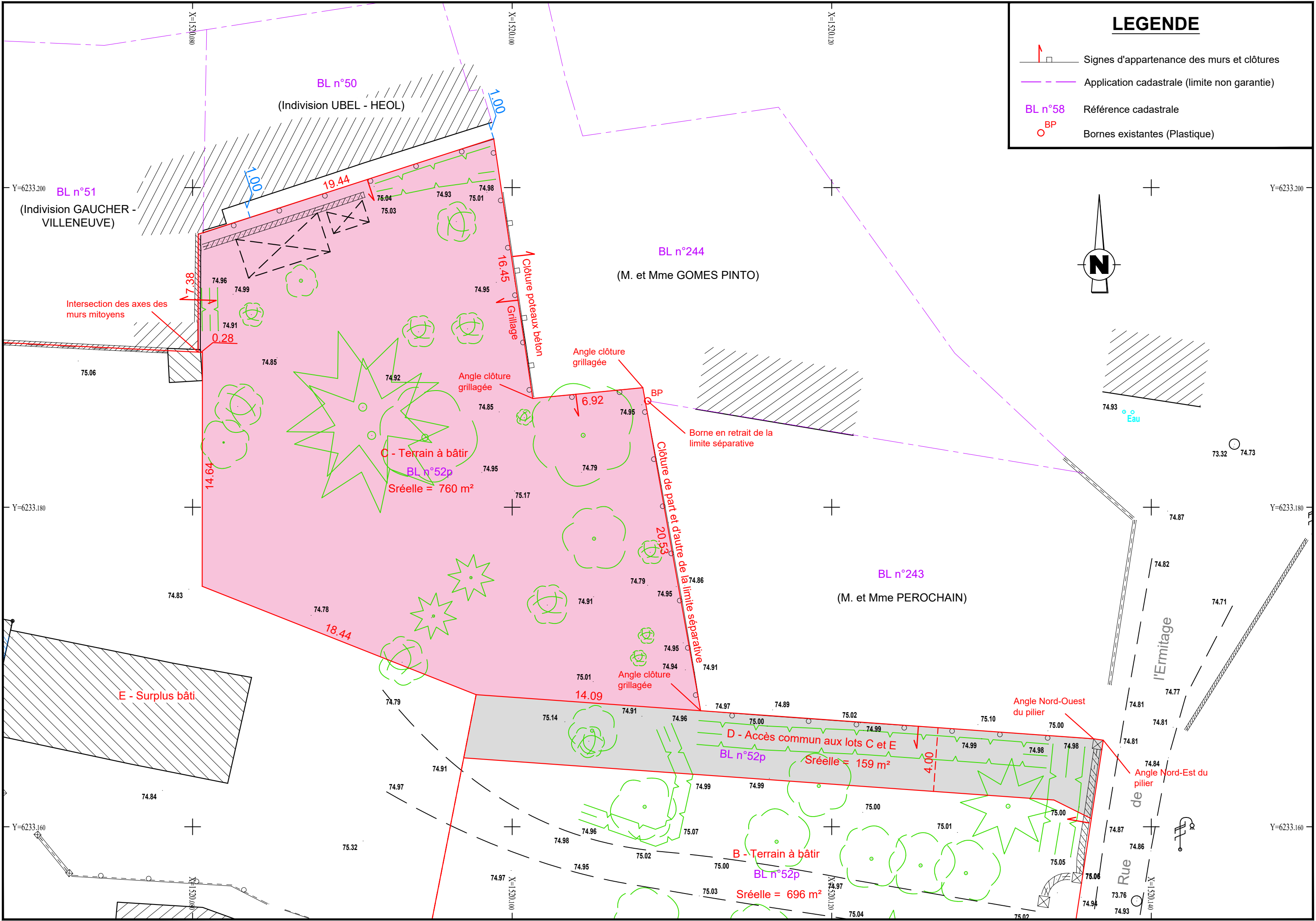
ÉCHELLE : 1/200

- Coordonnées rattachées au système RGF93 - CC47
- Nivellement GPS Système Teria (NGF +/- 3cm)

Dates	Observations
06.02.2019	Relevés topographiques
21.02.2019	Reconnaissance contradictoire des limites périmétriques

LEGENDE

- Signes d'appartenance des murs et clôtures
- Application cadastrale (limite non garantie)
- BL n°58** Référence cadastrale
- Bornes existantes (Plastique)



BL n°50
(Indivision UBEL - HEOL)

BL n°51
(Indivision GAUCHER - VILLENEUVE)

BL n°244
(M. et Mme GOMES PINTO)

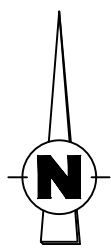
BL n°243
(M. et Mme PEROCHAIN)

C - Terrain à bâtir
BL n°52p
Srèelle = 760 m²

D - Accès commun aux lots C et E
BL n°52p
Srèelle = 159 m²

B - Terrain à bâtir
BL n°52p
Srèelle = 696 m²

E - Surplus bâti



Eau

Rue de l'Ermitage

Rue de